

ТЕХНИЧЕСКИЙ ПЛАН

Здания

(вид объекта недвижимости, в отношении которого подготовлен технический план, в родительном падеже)

Дата подготовки технического плана: «13» июля 2022 г.

(число, месяц, год)

Общие сведения о кадастровых работах

1. Технический план подготовлен в результате выполнения кадастровых работ в связи с:

созданием нежилого здания, расположенного по адресу: Московская область, городской округ Химки, ул. Рабочая, д.1, стр.2

2. Сведения о заказчике кадастровых работ:

В отношении юридического лица, органа государственной власти, органа местного самоуправления:

полное или сокращенное (в случае, если имеется) наименование: Общество с ограниченной ответственностью "Антарес"

основной государственный регистрационный номер: 1125047019998

идентификационный номер налогоплательщика: 5047138518

3. Сведения о кадастровом инженере:

Фамилия, имя, отчество (последнее - при наличии): Шпакова Николина Сергеевна

Основной государственный регистрационный номер кадастрового инженера - индивидуального предпринимателя (ОГРНИП): -

Страховой номер индивидуального лицевого счета: 144-346-909 66

Уникальный реестровый номер в реестре саморегулируемых организаций кадастровых инженеров и дата внесения сведений о физическом лице в такой реестр : 1982, «10» декабря 2019 г.

Полное или сокращенное (в случае, если имеется) наименование саморегулируемой организации кадастровых инженеров, членом которой является кадастровый инженер:
Ассоциация "ГКИ"

Контактный телефон: +79264118681

Почтовый адрес и адрес электронной почты (при наличии), по которым осуществляется связь с кадастровым инженером:

141410, Московская обл., г.Химки, ул.Молодежная, д.52, кв.54

8876353@gmail.com

Полное или (в случае, если имеется) сокращенное наименование юридического лица, если кадастровый инженер является работником юридического лица, адрес юридического лица: ООО «ОМЕГА концепт», 127051, г. Москва, ул. Петровка, д. 20/1, офис 19, ком 10

Наименование, номер и дата документа, на основании которого выполняются кадастровые работы:
Договор на выполнение кадастровых работ, № 0109-ТП/2020, «01» сентября 2020 г.

Исходные данные

Перечень документов, использованных при подготовке технического плана:

№ п/п	Вид	Дата	Номер	Наименование	Иные сведения
1	2	3	4	5	6
1	ДОКУМЕНТЫ, СОДЕРЖАЩИЕ ОПИСАНИЕ ОБЪЕКТА	02.06.2020	№RU50-10- 15930-2020	Разрешение на строительство выдан: Главное управление государственного строительного надзора Московской области	Наименование файла: Разрешение на начало стр-ва (уведом о нач).pdf
2	ДОКУМЕНТЫ, СОДЕРЖАЩИЕ ОПИСАНИЕ ОБЪЕКТА	01.01.2019	5136-AP3.1	Проектная документация выдан: ИП Минаков С.Г.	
3	Кадастровая выписка о земельном участке	02.09.2020	99/2020/3457 89051	Выписка ЕГРН выдан: ФГИС ЕГРН	

Сведения о пунктах геодезической сети и средствах измерений

1. Сведения о пунктах геодезической сети:

№ п/п	Вид геодезич еской сети	Название пункта геодезической сети и тип знака	Система координат пункта геодезической сети	Координаты пункта, м		Дата обследования «25» августа 2020 г.		
				X	Y	Сведения о состоянии		
						наружного знака пункта	центра пункта	марки центра пункта
1	2	3	4	5	6	7	8	9
1	-	83142, гор.марка	МСК-50	19430.32	8160.20	Сохранился	Сохранился	Сохранился
2	-	48556, гор.марка	МСК-50	2277.39	20871.99	Сохранился	Сохранился	Сохранился
3	-	43886, гор.марка	МСК-50	24305.16	13853.23	Сохранился	Сохранился	Сохранился

2. Сведения об использованных средствах измерений

№ п/п	Наименование и обозначение типа средства измерений - прибора (инструмента, аппаратуры)	Заводской или серийный номер средства измерений	Реквизиты свидетельства о поверке прибора (инструмента, аппаратуры) (при наличии) и (или) срок действия поверки
1	2	3	4
1	Аппаратура геодезическая спутниковая Trimble R8s	Заводской (серийный) номер прибора отсутствует	Свидетельство о поверке №АПМ 0317113, выдано 19.11.2021, 18.11.2022

Описание местоположения объекта недвижимости

1. Описание местоположения здания, сооружения, объекта незавершенного строительства в границах земельного участка

1.1. Сведения о характерных точках контура объекта недвижимости

Система координат: МСК-50

Зона № 2

Номер контура	Тип контура	Номера характерных точек контура	Метод определения координат	Координаты, м		R, м	Формулы, примененные для расчета средней квадратической погрешности определения координат характерных точек контура (Mt), м	Средняя квадратическая погрешность определения координат характерных точек контура (Mt), м	Глубина, высота расположения точки, м	
				X	Y				H ₁	H ₂
1	2	3	4	5	6	7	8	9	10	11
-	Наземный	1	Метод спутниковых геодезических измерений (определений)	486007.83	2184078.43	-	$M_t = \sqrt{m^2 \text{исх} + m^2 \text{с} + (mb/p)^2 * S^2 + m^2 \text{цент} + m^2}$ $\text{уст} = \sqrt{0.025^2 + 0.01^2 + (5^{11}/2^{11} * 105)^2 * 100 + 0.005^2 + 0.05^2} = 0.10$	0.10	-	-
-	Наземный	2	Метод спутниковых геодезических измерений (определений)	486010.90	2184072.15	-	$M_t = \sqrt{m^2 \text{исх} + m^2 \text{с} + (mb/p)^2 * S^2 + m^2 \text{цент} + m^2}$ $\text{уст} = \sqrt{0.025^2 + 0.01^2 + (5^{11}/2^{11} * 105)^2 * 100 + 0.005^2 + 0.05^2} = 0.10$	0.10	-	-
-	Наземный	3	Метод спутниковых геодезических измерений (определений)	486009.19	2184071.28	-	$M_t = \sqrt{m^2 \text{исх} + m^2 \text{с} + (mb/p)^2 * S^2 + m^2 \text{цент} + m^2}$ $\text{уст} = \sqrt{0.025^2 + 0.01^2 + (5^{11}/2^{11} * 105)^2 * 100 + 0.005^2 + 0.05^2} = 0.10$	0.10	-	-
-	Наземный	4	Метод спутниковых геодезических измерений (определений)	486009.13	2184071.41	-	$M_t = \sqrt{m^2 \text{исх} + m^2 \text{с} + (mb/p)^2 * S^2 + m^2 \text{цент} + m^2}$ $\text{уст} = \sqrt{0.025^2 + 0.01^2 + (5^{11}/2^{11} * 105)^2 * 100 + 0.005^2 + 0.05^2} = 0.10$	0.10	-	-

Описание местоположения объекта недвижимости

1. Описание местоположения здания, сооружения, объекта незавершенного строительства в границах земельного участка

1.1. Сведения о характерных точках контура объекта недвижимости

Система координат: МСК-50

Зона № 2

Номер контура	Тип контура	Номера характерных точек контура	Метод определения координат	Координаты, м		R, м	Формулы, примененные для расчета средней квадратической погрешности определения координат характерных точек контура (Mt), м	Средняя квадратическая погрешность определения координат характерных точек контура (Mt), м	Глубина, высота расположения точки, м	
				X	Y				H ₁	H ₂
1	2	3	4	5	6	7	8	9	10	11
-	Наземный	5	Метод спутниковых геодезических измерений (определений)	485997.54	2184065.55	-	$M_t = \sqrt{m^2 \text{исх} + m^2 \text{с} + (mb/p)^2 * S^2 + m^2 \text{цент} + m^2}$ $\text{уст} = \sqrt{0.025^2 + 0.01^2 + (5^{11/2} * 105)^2 * 100 + 0.005^2 + 0.05^2} = 0.10$	0.10	-	-
-	Наземный	6	Метод спутниковых геодезических измерений (определений)	485996.13	2184068.24	-	$M_t = \sqrt{m^2 \text{исх} + m^2 \text{с} + (mb/p)^2 * S^2 + m^2 \text{цент} + m^2}$ $\text{уст} = \sqrt{0.025^2 + 0.01^2 + (5^{11/2} * 105)^2 * 100 + 0.005^2 + 0.05^2} = 0.10$	0.10	-	-
-	Наземный	7	Метод спутниковых геодезических измерений (определений)	485995.36	2184067.84	-	$M_t = \sqrt{m^2 \text{исх} + m^2 \text{с} + (mb/p)^2 * S^2 + m^2 \text{цент} + m^2}$ $\text{уст} = \sqrt{0.025^2 + 0.01^2 + (5^{11/2} * 105)^2 * 100 + 0.005^2 + 0.05^2} = 0.10$	0.10	-	-
-	Наземный	8	Метод спутниковых геодезических измерений (определений)	485994.70	2184069.09	-	$M_t = \sqrt{m^2 \text{исх} + m^2 \text{с} + (mb/p)^2 * S^2 + m^2 \text{цент} + m^2}$ $\text{уст} = \sqrt{0.025^2 + 0.01^2 + (5^{11/2} * 105)^2 * 100 + 0.005^2 + 0.05^2} = 0.10$	0.10	-	-

Описание местоположения объекта недвижимости

1. Описание местоположения здания, сооружения, объекта незавершенного строительства в границах земельного участка

1.1. Сведения о характерных точках контура объекта недвижимости

Система координат: МСК-50

Зона № 2

Номер контура	Тип контура	Номера характерных точек контура	Метод определения координат	Координаты, м		R, м	Формулы, примененные для расчета средней квадратической погрешности определения координат характерных точек контура (Mt), м	Средняя квадратическая погрешность определения координат характерных точек контура (Mt), м	Глубина, высота расположения точки, м	
				X	Y				H ₁	H ₂
1	2	3	4	5	6	7	8	9	10	11
-	Наземный	9	Метод спутниковых геодезических измерений (определений)	485994.57	2184069.02	-	$M_t = \sqrt{m^2_{исх} + m^2_s + (mb/p)^2 * S^2 + m^2_{цент} + m^2_{уст} = \sqrt{0.025^2 + 0.01^2 + (5^{11/2} * 105)^2 * 100 + 0.005^2 + 0.05^2} = 0.10$	0.10	-	-
-	Наземный	10	Метод спутниковых геодезических измерений (определений)	485993.64	2184070.82	-	$M_t = \sqrt{m^2_{исх} + m^2_s + (mb/p)^2 * S^2 + m^2_{цент} + m^2_{уст} = \sqrt{0.025^2 + 0.01^2 + (5^{11/2} * 105)^2 * 100 + 0.005^2 + 0.05^2} = 0.10$	0.10	-	-
-	Наземный	11	Метод спутниковых геодезических измерений (определений)	485994.55	2184071.29	-	$M_t = \sqrt{m^2_{исх} + m^2_s + (mb/p)^2 * S^2 + m^2_{цент} + m^2_{уст} = \sqrt{0.025^2 + 0.01^2 + (5^{11/2} * 105)^2 * 100 + 0.005^2 + 0.05^2} = 0.10$	0.10	-	-
-	Наземный	12	Метод спутниковых геодезических измерений (определений)	485994.47	2184071.45	-	$M_t = \sqrt{m^2_{исх} + m^2_s + (mb/p)^2 * S^2 + m^2_{цент} + m^2_{уст} = \sqrt{0.025^2 + 0.01^2 + (5^{11/2} * 105)^2 * 100 + 0.005^2 + 0.05^2} = 0.10$	0.10	-	-

Описание местоположения объекта недвижимости

2. Описание местоположения машино-места

Обозначение машино-места (номер) -

2.1. Сведения о расстояниях

2.1.1. Сведения о расстояниях от специальных меток до характерных точек границ машино-места

№ п/п специальной метки	№ п/п характерной точки границы машино-места	Расстояние, м
1	2	3
-	-	-

2.1.2. Сведения о расстояниях между характерными точками границ машино-места

№ п/п характерной точки границы машино-места	№ п/п характерной точки границы машино-места	Расстояние, м
1	2	3
-	-	-

2.2. Сведения о координатах специальных меток (при наличии)

№ п/п специальной метки	Координаты, м		Формулы, примененные для расчета средней квадратической погрешности определения координат специальных меток (Mt), м	Средняя квадратическая погрешность определения координат (Mt), м
	X	Y		
1	2	3	4	5
-	-	-	-	-

2.3. Сведения о характерных точках границ помещения, в котором расположено машино-место

Номера характерных точек границ помещения	Координаты, м		Формулы, примененные для расчета средней квадратической погрешности определения координат характерных точек контура (Mt), м	Средняя квадратическая погрешность определения координат характерных точек контура (Mt), м
	X	Y		
1	2	3	4	5
-	-	-	-	-

Характеристики объекта недвижимости

№ п/п	Наименование характеристики	Значение характеристики
1	2	3
1	Вид объекта недвижимости	Здание
2	Кадастровый номер объекта недвижимости	-
3	Ранее присвоенный государственный учетный номер объекта недвижимости (кадастровый, инвентарный или условный номер)	-
4	Кадастровые номера исходного(ых) объекта(ов) недвижимости (из которого (которых) образован объект недвижимости)	-
5	Номер кадастрового квартала (кадастровых кварталов), в котором (которых) находится объект недвижимости	50:10:0010302
5.1	Номера кадастровых округов	-
6	Кадастровые номера иных объектов недвижимости, в границах которых или в которых расположен объект недвижимости	-
6.1	Кадастровый номер земельного участка (земельных участков), в границах которого (которых) расположены здание, сооружение или объект незавершенного строительства	50:10:0010302:199
6.2	Кадастровый номер здания или сооружения, в котором расположено помещение или машино-место	-
6.3	Кадастровый номер квартиры, в которой расположена комната	-
6.4	Кадастровые номера помещений, машино-мест, расположенных в здании, сооружении	-
7	Кадастровый номер единого недвижимого комплекса или предприятия как имущественного комплекса, если объект недвижимости входит в состав таких объектов и (или) право на него (в том числе право аренды) входит в состав предприятия как имущественного комплекса	-
8	Адрес объекта недвижимости	Российская Федерация, Московская область, город Химки, улица Рабочая, дом 1, строение 2
	Местоположение объекта недвижимости	-
	Дополнение местоположения объекта недвижимости	-
9	Наименование водного объекта, на котором (в акватории или части акватории которого) расположено гидротехническое сооружение	-
10	Назначение здания, сооружения, помещения, единого недвижимого комплекса	Нежилое
	Проектируемое назначение объекта незавершенного строительства	-
11	Вид (виды) разрешенного использования здания, сооружения, помещения	Пристроенная водогрейная котельная с 3-мя котлами Vitoplex-100 PV1 общей мощностью 5,1МВт
12	Наименование здания, сооружения, помещения, единого недвижимого комплекса	Пристроенная водогрейная котельная с 3-мя котлами Vitoplex-100 PV1 общей мощностью 5,1МВт
13	Количество этажей объекта недвижимости	1

№ п/п	Наименование характеристики	Значение характеристики		
1	2	3		
13	в том числе подземных	-		
14	Материал наружных стен здания	Металлические		
15	Год ввода объекта недвижимости в эксплуатацию по завершении его строительства	-		
16	Год завершения строительства объекта недвижимости	2020		
17	Век (период) постройки объекта недвижимости	-		
18	Площадь объекта недвижимости (P), м ² , и средняя квадратическая погрешность ее определения, м ²	105.0		
19	Основная(ые) характеристика(и) сооружения и ее (их) значение(я)	Тип	Значение	Единицы измерения
		-	-	-
20	Степень готовности объекта незавершенного строительства, %	-		
21	Основная характеристика объекта незавершенного строительства и ее проектируемое значение	-		
22	Номер, тип этажа, на котором (которых) расположено помещение	-		
23	Номер, тип этажа, на котором расположено машино-место	-		
24	Обозначение (номер) помещения, машино-места на поэтажном плане	-		
25	Вид жилого помещения (квартира, комната (в квартире), если жилое помещение расположено в многоквартирном доме	-		
26	Сведения о том, что помещение предназначено для обслуживания всех остальных помещений и (или) машино-мест в здании, сооружении или помещении относится к общему имуществу в многоквартирном доме	-		
27	Сведения об отнесении помещения к специализированному жилищному фонду или к жилым помещениям наемного дома социального использования или наемного дома коммерческого использования	-		
28	Сведения об объектах недвижимости, входящих в состав единого недвижимого комплекса (включаемых и (или) исключаемых из его состава)	№ п/п	Вид объекта недвижимости	Кадастровый номер
		-	-	-
29	Сведения об объектах недвижимости, входящих в состав сооружения, представляющего собой сложную вещь	№ п/п	Вид объекта недвижимости	Тип и значение основной характеристики
		-	-	-
30	Сведения о включении объекта недвижимости в единый государственный реестр объектов культурного наследия (памятников истории и культуры) народов Российской Федерации	-		
30.1	Регистрационный номер, вид и наименование объекта недвижимости в едином государственном реестре объектов культурного наследия (памятников истории и культуры) народов Российской Федерации либо регистрационный номер учетной карты объекта, представляющего собой историко-культурную ценность, вид и наименование выявленного объекта культурного наследия	-		

№ п/п	Наименование характеристики	Значение характеристики
1	2	3
30.2	Реквизиты решений Правительства Российской Федерации, органов охраны объектов культурного наследия о включении объекта недвижимости в единый государственный реестр объектов культурного наследия (памятников истории и культуры) народов Российской Федерации либо об отнесении объекта недвижимости к выявленным объектам культурного наследия, подлежащим государственной охране	-
30.3	Реквизиты документа, на основании которого установлены требования к сохранению, содержанию и использованию объектов культурного наследия (памятников истории и культуры) народов Российской Федерации, требования к обеспечению доступа к таким объектам либо выявленному объекту культурного наследия	-

Заключение кадастрового инженера

Технический план сформирован для создания нежилого здания, расположенного по адресу: Московская область, городской округ Химки, ул.Рабочая, д.1, стр.2.

Документами-основаниями являются Разрешение на строительство объекта капитального строительства №RU50-10-15930-2020 от 02.06.2020, Проект раздел Архитектурные решения 5136-АР3.1 от 2019г.

В проектной документации указано что здание котельной пристраивается к существующему 5-ти этажному зданию. Контуром здания в месте примыкания является внешняя граница стены 5-ти этажного здания. На поэтажном плане графическая часть выполнена в соответствии с проектной документацией. В проектной документации отображены части стены здания к которому пристроена данная котельная, эти части стен были оставлены на графике в техническом плане.

Согласно п.67 Требований к подготовке графической части технического плана Приказа Росреестра от 15.03.2022 N П/0082 "Об установлении формы технического плана, требований к его подготовке и состава содержащихся в нем сведений".

Адрес объекту присвоен на основании Решения о присвоении адреса объекту адресации №245 от 10.06.2020, выданного Администрацией городского округа Химки Московской области.

Площадь здания определена в соответствии с Приказом Федеральной службы государственной регистрации, кадастра и картографии от 23 октября 2020 г. № П/0393 "Об утверждении требований к точности и методам определения координат характерных точек границ земельного участка, требований к точности и методам определения координат характерных точек контура здания, сооружения или объекта незавершенного строительства на земельном участке, а также требований к определению площади здания, сооружения, помещения, машино-места".

Количество этажей здания -1, т.к. площадь антресоли составляет менее 40% площади этажа полноценным этажом не является.

Формула, примененная для расчета средней квадратической погрешности площади:

$$m_p = m_s \sqrt{a^2 + b^2} = 0.12$$

Технический план подготовил кадастровый инженер Шпакова Николина Сергеевна, являющийся членом СРО КИ Ассоциация "ГКИ" (дата вступления в СРО "10" декабря 2019 г. , уникальный реестровый номер кадастрового инженера в реестре членов СРО КИ N 1982). Сведения о СРО КИ Ассоциация "ГКИ" содержатся в государственном реестре СРО КИ (уникальный номер реестровой записи от "31" октября 2016 г. N 011).

Схема геодезических построений



Условные обозначения:




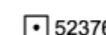
-  - образованного проекцией вновь образованного наземного конструктивного элемента здания, сооружения, объекта незавершенного строительства
-  - контур земельного участка
-  ⁴ - обозначение характерной точки здания
-  52376 - пункт опорной межевой сети

Схема расположения здания на земельном участке



50:10:0010302:199

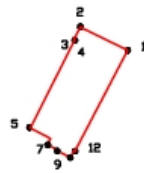
Условные обозначения:

— - образованного проекцией вновь образованного наземного конструктивного элемента здания, сооружения, объекта незавершенного строительства

— - контур земельного участка

50:10:0010302:199 - кадастровый номер земельного участка

Чертеж контура здания



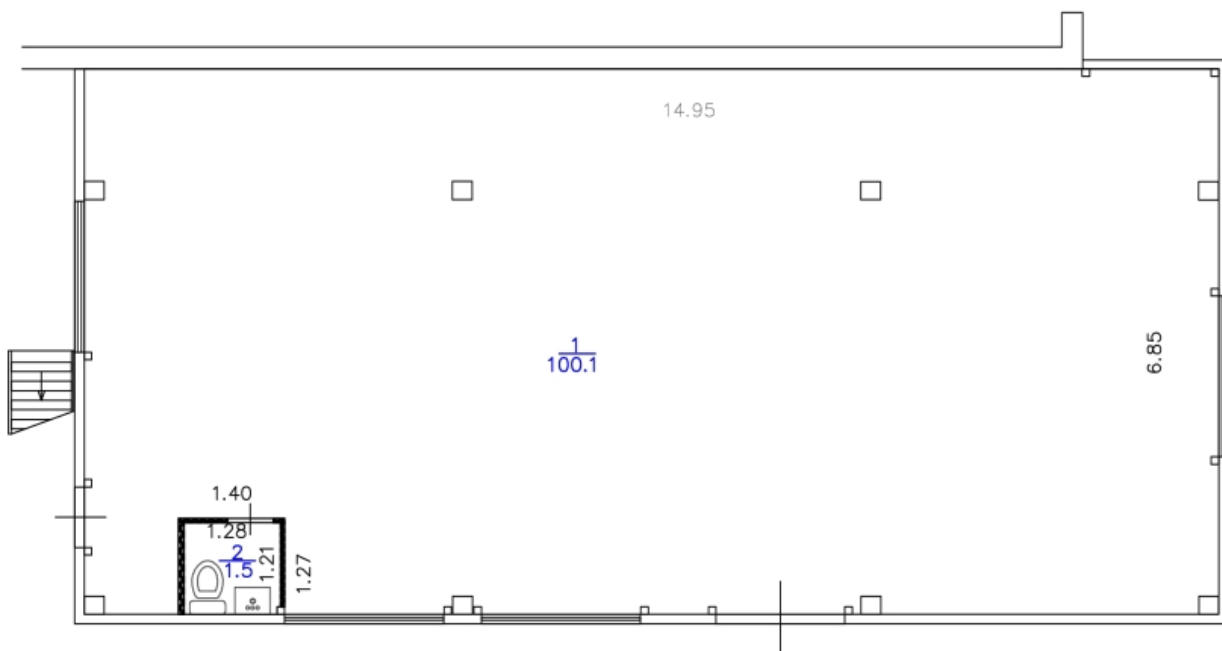
М 1:1000

Условные обозначения:

- - образованного проекцией существующего наземного конструктивного элемента здания, сооружения, объекта незавершенного строительства
- - - - - образованного проекцией существующего надземного конструктивного элемента здания, сооружения, объекта незавершенного строительства
- - - - - образованного проекцией существующего подземного конструктивного элемента здания, сооружения, объекта незавершенного строительства
- ⁴ - обозначение характерной точки здания

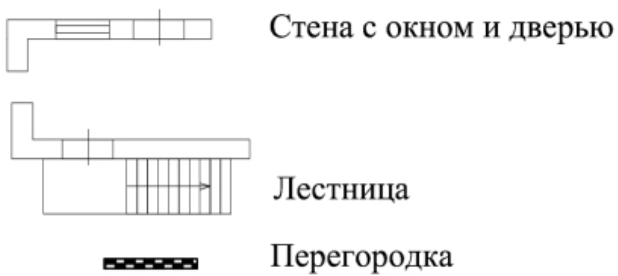
План этажа

Этаж №1

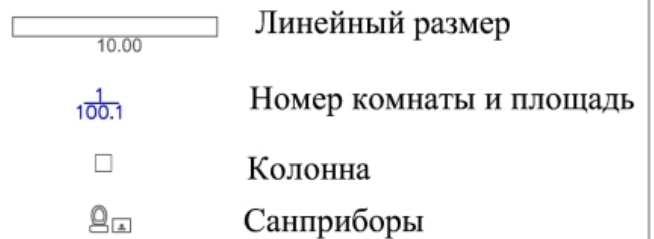


М 1:100

УСЛОВНЫЕ ОБОЗНАЧЕНИЯ

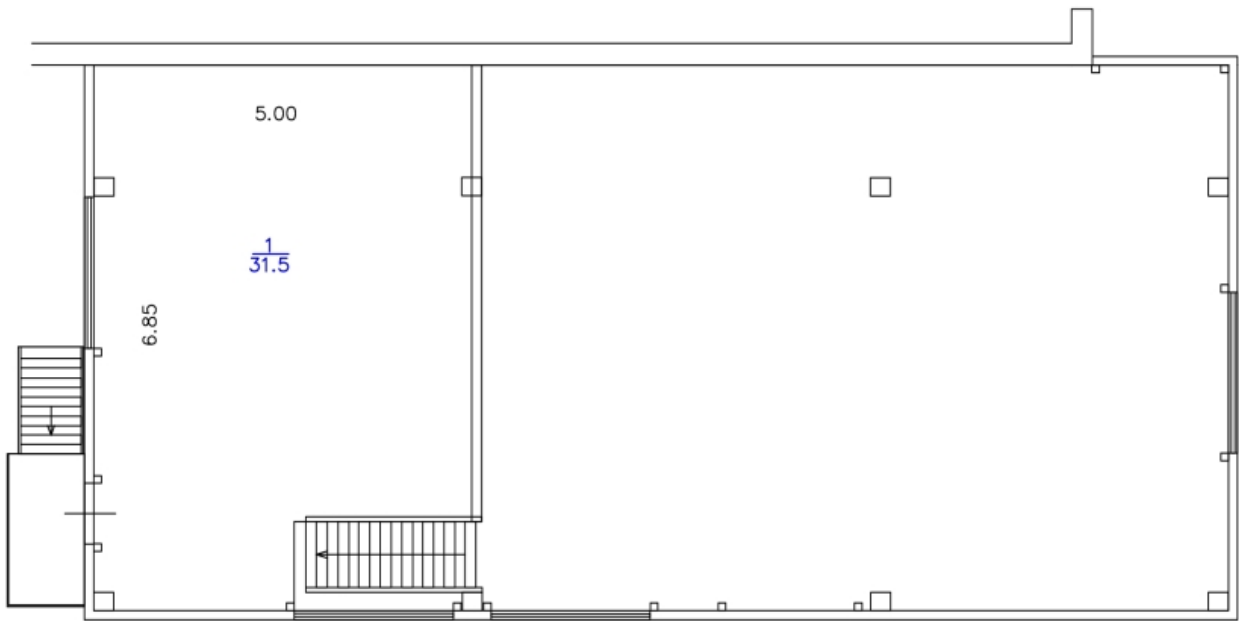


Дополнительные условные обозначения



План этажа

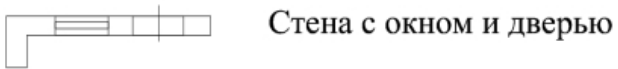
Антресоль №1



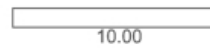
М 1:100

УСЛОВНЫЕ ОБОЗНАЧЕНИЯ

Дополнительные условные обозначения



Стена с окном и дверью



Линейный размер



Лестница

$\frac{1}{31.5}$

Номер комнаты и площадь



Колонна



ГЛАВНОЕ УПРАВЛЕНИЕ
ГОСУДАРСТВЕННОГО СТРОИТЕЛЬНОГО НАДЗОРА
МОСКОВСКОЙ ОБЛАСТИ

(Главгосстройнадзор Московской области)

Местонахождение: 143100, Московская область, г. Руза, ул. Солнцева, д. 11
Почтовый адрес: 123592, г. Москва, ул. Кулакова, д. 20, корп. 1

тел.: 8 (498) 602-31-91
факс: 8 (498) 602-31-92

УТВЕРЖДАЮ

И.о. начальника отдела Отдел надзора за строительством № 3

А.Е. Громыко

(подпись)

(расшифровка подписи)

« 25 » июня 2020 г.

Номер дела: 46-094500

Экземпляр 1

1. Застройщик, технический заказчик: ООО "АИТАРЕС", ИПИ 5047138518, КПП 504701001, ОГРН 1125047019998, 141400, МОСКОВСКАЯ ОБЛ, ХИМКИ Г, РАБОЧАЯ УЛ, ДОМ 1, ЛИТЕР Е, ПОМЕЩЕНИЕ 1, 141400, МОСКОВСКАЯ ОБЛ, ХИМКИ Г, РАБОЧАЯ УЛ, ДОМ 1, ЛИТЕР Е, ПОМЕЩЕНИЕ 1

(наименование застройщика, технического заказчика (при наличии технического заказчика), номер и дата выдачи свидетельства о государственной регистрации, ОГРН, ИПИ, почтовые реквизиты, телефоны факса - для юридических лиц;

фамилия, имя, отчество застройщика или технического заказчика, паспортные данные, место проживания, телефон факса - для физических лиц)

2. Объект капитального строительства «Пристроенная водогрейная котельная с 3-мя котлами Vitoplex - 100 PV1 общей мощностью 5,1 МВт»; Несущий каркас: МЕТАЛЛИЧЕСКИЙ КАРКАС С НАВЕСНЫМИ НАРУЖНЫМИ СТЕНАМИ

(наименование объекта капитального строительства в соответствии с проектной документацией, краткие проектные характеристики, описание этапов строительства, реконструкции, если разрешение выдается на этап строительства, реконструкции)

3. Адрес (местоположение) объекта капитального строительства: Российская Федерация, Московская обл., г. Химки, 141400, ул. Рабочая, 1;

(почтовый или строительный адрес объекта капитального строительства)

4. Разрешение на строительство объекта капитального строительства RU50-10-15930-2020; дата выдачи: 02.06.2020; кем выдано: Министерство жилищной политики Московской области; срок действия: 02.01.2021

(номер и дата выдачи, кем выдано, срок действия)

5. Положительное заключение экспертизы проектной документации, если проектная документация объекта капитального строительства подлежит экспертизе в соответствии с требованиями статьи 49 Градостроительного кодекса Российской Федерации (указание на применение типовой проектной документации или ее модификации, включенной в реестр типовой проектной документации) 50-2-1-3-003859-2020; дата выдачи: 17.02.2020; кем выдано: ООО "ЦЕНТР СУДЕБНЫХ И НЕГОСУДАРСТВЕННЫХ ЭКСПЕРТИЗ "ИНДЕКС"

(номер и дата выдачи, кем выдано)

6. Положительное заключение государственной экологической экспертизы проектной документации, если проектная документация объекта капитального строительства подлежит государственной экологической экспертизе

(номер и дата выдачи, кем выдано)

7. Начало строительства, реконструкции 17.06.2020

(дата начала работ)

8. Окончание строительства, реконструкции 02.08.2020

(дата окончания работ)

9. Основания для внесения изменений в программу проведения проверок

(заполняется в случае внесения изменений)

ПРОГРАММА ПРОВЕДЕНИЯ ПРОВЕРОК № 03-46-094500-1-01

№ п/п	Наименование работ, подлежащих проверке, определяемых в соответствии с проектом организации строительства	Предмет каждой проверки	Примерная дата проведения каждой проверки	Ориентировочные затраты времени должностного лица органа государственного строительного надзора на проведение проверки	Документы, подлежащие представлению при проведении проверок, предусмотренных программой проверок	Должностные лица или работники застройщика, технического заказчика либо лица, осуществляющего строительство, присутствующие при проведении проверок, предусмотренных программой проведения проверок, является обязательным
1	Подготовительные, геодезические работы, подлежащие освидетельствованию (активированию). Временные здания, строения, сооружения вспомогательного назначения.	Проверка на соответствие привязки объекта строительства (отступ от красных линий), разбивки осей требованиям проектной и рабочей документации. Проверка соответствия состояния временных зданий, строений, сооружений вспомогательного назначения.	13.07.2020	17 раб. дн.	разрешительная проектная, рабочая, исполнительно-техническая, производственно-технологическая документация	лицо имеющее право без доверенности действовать от имени юридического лица или (и) лицо, доверенное действовать от имени юридического лица
2	Работы, подлежащие освидетельствованию при проведении земляных работ. Временные здания, строения, сооружения вспомогательного назначения.	Проверка соответствия выполнения работ и применяемых стройматериалов в процессе строительства, реконструкции объекта капитального строительства, а также результатов таких работ требованиям технических регламентов, проектной документации, в том числе требованиям энергетической эффективности и требованиям пожарной безопасности объекта капитального строительства приборами учета используемых энергетических ресурсов, наличия разрешения на строительство; выполнения требований наличия допуска к соответствующим видам работ при изысканиях, проектировании, строительстве, реконструкции (далее предмет ведения), по представленной производственной и исполнительной документации, подтверждающей выполнение работ в соответствии с требованиями технических регламентов, проектной и рабочей документации; Проверка соответствия требованиям и полноты ведения текущего строительного контроля путем выборочной проверки ведения производственной и исполнительной документации, соответствия выполняемых работ требованиям рабочей документации и технических регламентов; Проверка соответствия состояния временных зданий, строений, сооружений вспомога-	13.07.2020 21.09.2020 28.12.2020	17 раб. дн. 17 раб. дн. 17 раб. дн.	разрешительная проектная, рабочая, исполнительно-техническая, производственно-технологическая документация	лицо имеющее право без доверенности действовать от имени юридического лица или (и) лицо, доверенное действовать от имени юридического лица

		тельного назначения.				
3	Работы при возведении конструкций фундаментов. Конструкции фундаментов, подлежащие освидетельствованию: временные здания, стросния, сооружения вспомогательного назначения.	Проверка соответствия (предмет ведения) по представленной производственной и исполнительной документации, подтверждающей выполнение работ, конструкций, в соответствии с требованиями технических регламентов, проектной и рабочей документации; Проверка соответствия и полноты ведения текущего строительного контроля путем выборочной проверки ведения производственной и исполнительной документации, соответствия выполненных работ требованиям рабочей документации и технических регламентов. Проверка соответствия состояния временных зданий, стросний, сооружений вспомогательного назначения.	13.07.2020 21.09.2020 28.12.2020	17 раб. дн. 17 раб. дн. 17 раб. дн.	разрешительная проектная, рабочая, исполнительно-техническая, производственно-технологическая документация	лицо имеющее право без доверенности действовать от имени юридического лица или (и) лицо, доверенное действовать от имени юридического лица
4	Работы при возведении конструкций. Конструкции подземной, надземной части, подлежащие освидетельствованию. Временные здания, строения, сооружения вспомогательного назначения.	Проверка соответствия (предмет ведения) по представленной производственной и исполнительной документации, подтверждающей выполнение работ, конструкций, в соответствии с требованиями технических регламентов, проектной и рабочей документации. Проверка соответствия и полноты ведения текущего строительного контроля путем выборочной проверки ведения производственной и исполнительной документации, соответствия выполняемых работ требованиям рабочей документации и технических регламентов. Проверка соответствия состояния временных зданий, строений, сооружений вспомогательного назначения	13.07.2020 21.09.2020 28.12.2020	17 раб. дн. 17 раб. дн. 17 раб. дн.	разрешительная проектная, рабочая, исполнительно-техническая, производственно-технологическая документация	лицо имеющее право без доверенности действовать от имени юридического лица или (и) лицо, доверенное действовать от имени юридического лица
5	Работы при устройстве внутренних сетей инженерно-технического обеспечения подлежащие освидетельствованию: водоснабжение, водоотведение, тепловые сети, система газоснабжения, лифтовое оборудование, электроснабжение, система пожарной безопасности, телефонизация и т.д. Временные здания, строения, сооружения вспомогательного назначения.	Проверка соответствия (предмет ведения) по представленной производственной и исполнительной документации, подтверждающей выполнение работ, сетей инженерно-технического обеспечения в соответствии с требованиями технических регламентов, проектной и рабочей документации; Проверка соответствия и полноты ведения текущего строительного контроля путем выборочной проверки ведения производственной и исполнительной документации, соответствия выполненных работ требованиям рабочей документации и технических регламентов; Проверка соответствия состояния временных зданий, строений, сооружений вспомогательного назначения.	21.09.2020 28.12.2020	17 раб. дн. 17 раб. дн.	разрешительная проектная, рабочая, исполнительно-техническая, производственно-технологическая документация	лицо имеющее право без доверенности действовать от имени юридического лица или (и) лицо, доверенное действовать от имени юридического лица

6	Работы при устройстве наружных сетей инженерно-технического обеспечения подлежащие освидетельствованию: водоснабжение, водоотведение, тепловые сети, система газоснабжения, лифтовое оборудование, электрооснабжение, система пожарной безопасности, телефонизация и т.д. Временные здания, строения, сооружения вспомогательного назначения.	Проверка соответствия (предмет ведения) по представленной производственной и исполнительной документации, подтверждающей выполнение работ, конструкций, сетей инженерно-технического обеспечения в соответствии с требованиями технических регламентов, проектной и рабочей документации; Проверка соответствия и полноты ведения текущего строительного контроля путем выборочной проверки ведения производственной и исполнительной документации, соответствия выполняемых работ требованиям рабочей документации и технических регламентов; Проверка соответствия состоящих временных зданий, строений, сооружений вспомогательного назначения.	21.09.2020 28.12.2020	17 раб. дн. 17 раб. дн.	разрешительная проектная, рабочая, исполнительно-техническая, производственно-технологическая документация	лицо имеющее право без доверенности действовать от имени юридического лица или (и) лицо, доверенное действовать от имени юридического лица
7	Работы по благоустройству объекта капитального строительства, предусмотренные проектной документацией. Временные здания, строения, сооружения вспомогательного назначения.	Проверка соответствия (предмет ведения) по представленной производственной и исполнительной документации, подтверждающей выполнение работ по благоустройству объекта капитального строительства.	21.09.2020 28.12.2020	17 раб. дн. 17 раб. дн.	разрешительная проектная, рабочая, исполнительно-техническая, производственно-технологическая документация	лицо имеющее право без доверенности действовать от имени юридического лица или (и) лицо, доверенное действовать от имени юридического лица

консультант Отдела надзора за строительством №3
(должность)



(подпись)

О.В. Озерова
(расшифровка подписи)

Согласовано:

консультант Отдела надзора за строительством №3
(должностное лицо, назначенное ответственным за осуществление государственного строительного надзора по объекту капитального строительства)



(подпись)

О.В. Озерова
(расшифровка подписи)

Один экземпляр Программы проведения проверок получил:

(заполняется застройщиком или техническим заказчиком лично (для физических лиц и индивидуальных предпринимателей), законным представителем застройщика или технического заказчика (для юридических лиц) с указанием реквизитов документов о назначении и вступлении в должность)

« ___ » _____ 20__ г.

(должность)

(подпись)

(расшифровка подписи)

Подпись и печать кадастрового инженера (при подготовке технического плана в форме бумажного документа): _____